



# FICHA TÉCNICA DATA SHEET

FT- HLILBDCR

FECHA: 2016/02  
REV.: 2

REFERENCIA: 01LIL400CR

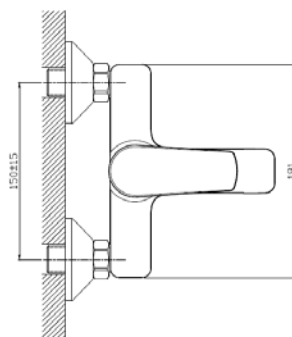
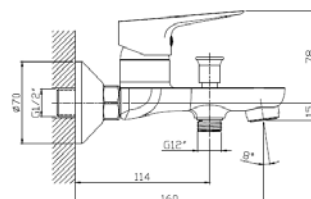
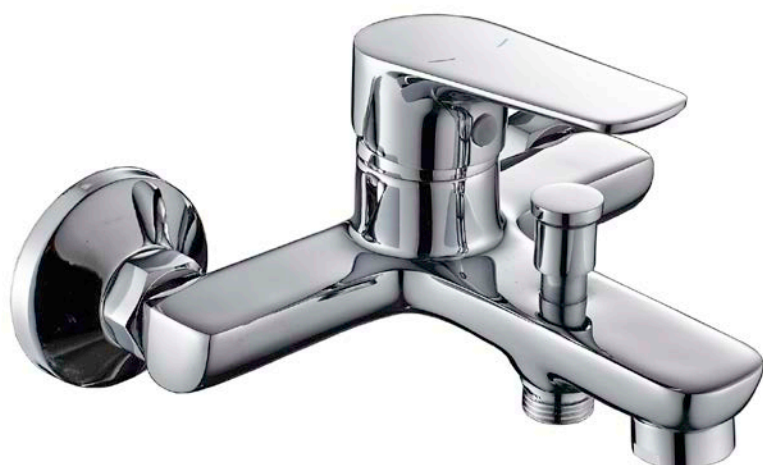
DENOMINACIÓN: MONOMANDO BAÑO-DUCHA "LILE"

ACABADO: CROMO

REFERENCE: 01LIL400CR

DENOMINATION: SINGLE LEVER BATH & SHOWER MIXER "LILE"

FINISH: CHROME



**Cartucho:**  $\varnothing$  35  
**Aireador:** M28x1 anticalcáreo  
**Conexiones:** Excéntrica (3/4"- 1/2")  
**Cartridge:**  $\varnothing$  35  
**Aerator:** M28x1 antiscaling  
**Connections:** S-coupling (3/4"- 1/2")

**El latón empleado en la fabricación cumple con la norma EN-1982**

The brass used in the manufacture complies with EN-1982

**Presión de trabajo recomendada:** 1 a 5 bar

**Temperatura máx.:** 90°C

**Presión máx.:** 25 bar.

**Recommended work pressure:** 1 to 5 bar

**Maximum Temperature:** 90°C

**Maximum pressure:** 25 bar

**Ensayos realizados según EN-817**

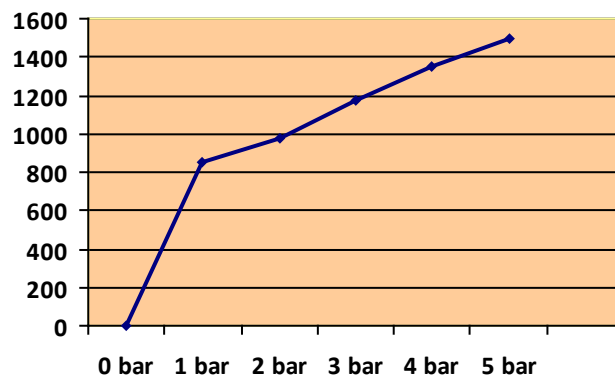
**Caudal a 3 bar:** 1175 l/h

**Criterios de cromado según norma EN-248**

**Testing according EN-817**

**Flowrate at 3 bar:** 1175 l/h

**Chrome criteria according to EN-248**



**ESTE PRODUCTO TIENE UNA GARANTÍA DE 5 AÑOS**

**THE GUARANTEE OF THIS PRODUCT IS OF 5 YEARS**

**AQUAGRIF S.L.**

Avda. Mare de Deu de Montserrat 35

08970 Sant Joan Despí

Barcelona - Spain

T: +34 93 474 45 46

F: +34 93 474 42 96

www.aquagrif.com